



Arbeitskleidung

Arbeitsanzüge – zweiteilig Goliath 100 % Baumwolle

Arbeitshose blau # 152011

- Fischgrat-Schwerkörper, 280 g/m²
- 2 eingearbeitete Beuteltaschen aus schwerem Taschenkörper, Zollstocktasche, Schnallgurt, Gesäßtasche mit Knopf

Arbeitsjacke blau # 152012

- Fischgrat-Schwerkörper, 280 g/m²
- verdeckte Knopfleiste, Taschen mit extra starkem Maschinenriegel, mit 1 Brusttasche, 2 Seitentaschen, 1 Brustinnentasche



Art-Nr.	Typ	Größe
2-216-1001	152011	Gr. 46
2-216-1002	152011	Gr. 48
2-216-1003	152011	Gr. 50
2-216-1004	152011	Gr. 52
2-216-1005	152011	Gr. 54
2-216-1006	152011	Gr. 56
2-216-1007	152011	Gr. 58
2-216-1008	152011	Gr. 59
2-216-1009	152011	Gr. 60
2-216-1074	152011	Gr. 62
2-216-1010	152011	Gr. 98
2-215-1002	152012	Gr. 44
2-215-1003	152012	Gr. 46
2-215-1004	152012	Gr. 48
2-215-1005	152012	Gr. 50
2-215-1006	152012	Gr. 52
2-215-1007	152012	Gr. 54
2-215-1009	152012	Gr. 56
2-215-1010	152012	Gr. 58
2-215-1011	152012	Gr. 59
2-215-1012	152012	Gr. 60
2-215-1013	152012	Gr. 62
2-215-1008	152012	Gr. 98
2-215-1001	152012	Gr. 106
2-215-1011	156011	Gr. 46
2-215-1012	156011	Gr. 48
2-215-1013	156011	Gr. 50
2-215-1014	156011	Gr. 52
2-215-1015	156011	Gr. 54
2-215-1016	156011	Gr. 56
2-215-1017	156011	Gr. 58
2-215-1018	156011	Gr. 60
2-215-1019	156011	Gr. 94
2-215-1020	156011	Gr. 98
2-215-1014	156012	Gr. 46
2-215-1015	156012	Gr. 48
2-215-1016	156012	Gr. 50
2-215-1017	156012	Gr. 52
2-215-1018	156012	Gr. 54
2-215-1020	156012	Gr. 56
2-215-1021	156012	Gr. 58
2-215-1022	156012	Gr. 60

Maler- und Maureranzug

Arbeitshose weiß # 156011

- Fischgrat-Schwerkörper, 280 g/m²
- Details siehe oben!

Arbeitsjacke weiß # 156012

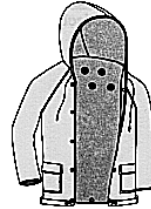
- Fischgrat-Schwerkörper, 280 g/m²
- Details siehe oben!

**Andere Farben und Formen im KÜBLER-Katalog!
Firmen-Logos und Stickzeichen auf Anfrage!**

Regen- und Schutzbekleidung

Regenjacke Flexothane gelb

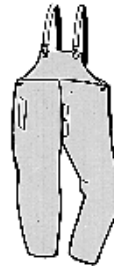
- Jacke aus Flexothane – sehr elastisch, reißfest und superleicht!
- leicht atmungsaktiv und 100 % wasserdicht
- auch bei Frost immer geschmeidig und ölbeständig
- mit fest angearbeiteter Kapuze mit Kordelzug
- 2 Taschen, Regenrinne und Rückenentlüftung



Art-Nr.	Größe
2-252-1000	Gr. I
2-252-1001	Gr. II
2-252-1002	Gr. III
2-252-1003	Gr. IV

Regenjacke Flexothane orange

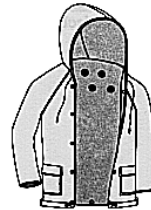
- Daten siehe oben!
- mit 2 Reflexstreifen je 5 cm breit
- mit oder ohne Innenfutter



2-252-1009	o. Futter
2-252-1010	m. Futter

Regenlatzhose Flexothane

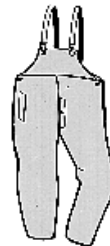
- Latzhose aus Flexothane – sehr elastisch, reißfest und superleicht!
- leicht atmungsaktiv und 100 % wasserdicht
- auch bei Frost immer geschmeidig und ölbeständig



2-252-1004	Gr. I
2-252-1005	Gr. II
2-252-1006	Gr. III
2-252-1007	Gr. IV

Regenlatzhose Flexothane orange

- Daten siehe oben!



2-252-1011

Regenjacke PVC gelb

2-248-1000	Gr. 0
2-248-1001	Gr. I
2-248-1002	Gr. II
2-248-1003	Gr. III
2-248-1004	Gr. IV



Regenlatzhosen PVC gelb

2-248-1005	Gr. 0
2-248-1006	Gr. I
2-248-1007	Gr. II
2-248-1008	Gr. III
2-248-1009	Gr. IV

Warnweste gelb / orange

2-236-1020

Schutzanzüge Tyvek-Protec

- mit Kapuze, weiß

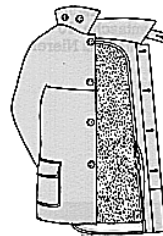


2-232-1001	Gr. XL – Gr. XXL
------------	---------------------

Winterbau- und Regenbekleidung

Winterbaujacke gelb nach DIN 61 536

- mit herausnehmbarem Winterfutter
- aufgesetzte Außentaschen



Kapuze für Winterbaujacke gelb

Winterbaultatze nach DIN 61 536

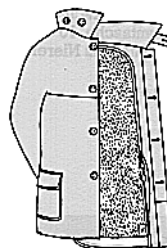
- mit Brustlatz und Latztasche, Trägern
- 2 Seitentaschen mit Zollstocktasche
- hochgezogener Bund



Wintermütze schwarz

Winterbaujacke SIOEN gelb

- Jacke aus Flexothane - sehr elastisch, reißfest und superleicht!
- leicht atmungsaktiv und 100 % wasserdicht
- auch bei Frost immer geschmeidig und ölbeständig
- wärmedämmendes Steppinnenfutter mit Reißverschluß herausnehmbar



Parka steingrau

- mit herausknöpfbarem Teddyfutter
- der bewährte Kälteschutz

Parka blau Siopor

- aus atmungsaktiver Siopor Microfaser und 100 % wasserdicht
- sehr elastisch, reißfest und superleicht!
- auch bei Frost immer geschmeidig und ölbeständig
- wärmedämmendes Steppinnenfutter mit Reißverschluß herausnehmbar



Cord-Weste

- aus dunkelbraunem, strapazierbarem Cord
- mit 2 Außentaschen



Art-Nr.	Größe
2-244-1001	Gr. 0
2-244-1002	Gr. I
2-244-1003	Gr. II
2-244-1004	Gr. III
2-244-1005	Gr. IV
2-244-1021	
2-244-1006	Gr. 0
2-244-1007	Gr. I
2-244-1008	Gr. II
2-244-1009	Gr. III
2-244-1010	Gr. IV
2-244-1011	
2-244-1014	Gr. M
2-244-1015	Gr. L
2-244-1016	Gr. XL
2-240-1000	Gr. 44
2-240-1001	Gr. 46
2-240-1002	Gr. 48
2-240-1003	Gr. 50
2-240-1004	Gr. 52
2-240-1005	Gr. 54
2-240-1006	Gr. 56
2-240-1007	Gr. 58
2-240-1008	Gr. 60
2-240-1009	Gr. 62
2-240-1010	Gr. 64
2-240-1026	Gr. L
2-240-1025	Gr. M
2-240-1027	Gr. XL
2-236-1000	Gr. 0 - IV



Arbeitskleidung

Clipo – Latzhosen Goliath blau # 152152

- Textilqualität: 280 g/m² 100 % Baumwolle
- mit ganzen Gummiträgern und Stahlclipsen
- doppelter Latz mit Reißverschlußtasche, große Gesäßtasche, 2 aufgesetzte Vordertaschen, Taschenverstärkung, 6 cm verstellbarer Bund, zusätzliche offene Latztasche



Clipo – Latzhosen Goliath weiß # 156152

- Textilqualität: 280 g/m² 100 % Baumwolle
- Details siehe oben!

Arbeitsmäntel lang, grau # 141070

- mit Revers, Wechselknöpfe, 1 Brust- und 2 innenverstärkte Seitentaschen, Brustinnentasche, durchgehende Rückenlasche
- 100 % Baumwolle, Schwerkörper



Arbeitsmäntel kurz, grau # 141060

- mit Revers, Wechselknöpfe, 1 Brust- und 2 innenverstärkte Seitentaschen, Brustinnentasche, durchgehende Rückenlasche
- 100 % Baumwolle, Schwerkörper

Damen-Arbeitsmäntel auf Anfrage!

Arbeitspullover Troyer blau



Arbeitshemden Fleece

Art-Nr.	Typ	Größe
2-217-1002	152152	Gr. 46
2-217-1003	152152	Gr. 48
2-217-1004	152152	Gr. 50
2-217-1005	152152	Gr. 52
2-217-1006	152152	Gr. 54
2-217-1008	152152	Gr. 56
2-217-1009	152152	Gr. 58
2-217-1010	152152	Gr. 60
2-217-1007	152152	Gr. 98

2-217-1011	156152	Gr. 46
2-217-1012	156152	Gr. 48
2-217-1013	156152	Gr. 50
2-217-1014	156152	Gr. 52
2-217-1015	156152	Gr. 54
2-217-1017	156152	Gr. 56
2-217-1018	156152	Gr. 58
2-217-1019	156152	Gr. 60
2-217-1016	156152	Gr. 98

2-224-1000	141070	Gr. 44
2-224-1001	141070	Gr. 46
2-224-1002	141070	Gr. 48
2-224-1003	141070	Gr. 50
2-224-1004	141070	Gr. 52
2-224-1005	141070	Gr. 54
2-224-1006	141070	Gr. 56
2-224-1007	141070	Gr. 58
2-224-1008	141070	Gr. 60
2-224-1009	141070	Gr. 98

2-224-1012	141060	Gr. 46
2-224-1013	141060	Gr. 48
2-224-1014	141060	Gr. 50
2-224-1015	141060	Gr. 52
2-224-1023	141060	Gr. 54
2-224-1017	141060	Gr. 56
2-224-1018	141060	Gr. 58
2-224-1019	141060	Gr. 60
2-224-1020	141060	Gr. 98

2-228-1000 Gr II - IV

2-228-1004 Gr. M - XXL