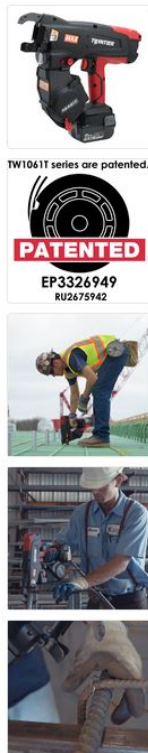


BINDEMASCHINE TWINTIER



EIGENSCHAFTEN

- Geschwindigkeit verdoppeln. Der duale Drahtvorschubmechanismus erhöht die Produktivität und spart Kosten.
- Der Drahtrückzugsmechanismus gibt die genaue Menge an Draht ab, die zum Bilden der Bindung erforderlich ist, wodurch der Drahtverbrauch verringert wird.
- Der TwinTier kann 4000 Bindungen pro Batterieladung und bis zu 240 Bindungen pro Drahtspule (bei 13 mm x 13 mm Bewehrungsstab) binden.
- Kürzere Bindungshöhe. Der Drahtbiegemechanismus des TwinTiers (Pat. angemeldet) erzeugt eine kürzere Bindehöhe. Weniger Beton ist erforderlich, um einen Drahtbinder vollständig abzudecken.
- Eine große Klemmbacke ermöglicht es dem TwinTier, bis zu 22 mm x 22 mm große Bewehrungsstäbe zu binden.
- Der schmale Arm passt problemlos in einem 45-Grad-Winkel für enge Bindungen.
- Ein leichtes Auslösen des Schiebegetriebes öffnet mühelos die Zahnräder, um beim Laden des Werkzeugs schnell Draht zuzuführen.

SPEZIFIKATIONEN

Gewicht	2.5 kg
Abmessungen	295mm(H) x 120mm(W) x 330mm(L)
Mindestbindungen pro Spule	145
Maximale Bindungen pro Spule	265
Geeignetes Drahtprodukt	TW1061T / 19Ga, TW1061T-PC / 19Ga, TW1061T-EG / 19Ga, TW1061T-S / 19Ga,
Geeignete Bewehrungsstabgröße	10 x 10 - 22 x 22, up to 13 x 13 x 16 x 16(Unit: mm)
Bindungen pro Ladung	4000
Bindungsgeschwindigkeit	0.7 sec
Bindungswicklung	2
Batterie-Ladezeit	Vollständig aufgeladen in 65 Minuten