

AUGSBURG

@ info@lechler-augsburg.de

Telefon 0821 – 81 10 13
Fax 0821 – 83 48 2

lechler-augsburg.de

TETTANG

info@heber-schalungstechnik.de

Telefon 07542 – 52 06 0
Fax 07542 – 53 51 5

LECHLER **HEBER**

Baubedarf. Gase. Miete

Heinrich-Hertz-Straße 4
86179 Augsburg

Schalungstechnik

Waldesch 33
88069 Tettang



ABDICHTUNGSBAND FÜR ARBEITSFUGEN IN BEHÄLTERN UND SILOS

Agrar-SynkoElast

JGS- und Biogasanlagen dauerhaft abdichten

Agrar-SynkoElast ist ein vom DIBt bauaufsichtlich zugelassenes Fugenband: Z-74.51-184

Agrar-SynkoElast ist ein innenliegendes Fugenband zur Abdichtung von Arbeitsfugen in Ortbetonbauwerken, das durch schnellen und einfachen Einbau überzeugt.

Agrar-SynkoElast muss auf mindestens 7 Tage altem abgeundenem Beton (Primer erforderlich) verlegt werden. Danach kann der Bau mit Ortbeton fortgesetzt werden. Während des Beton-Erhärtens verbinden sich Beton und Agrar-SynkoElast Band, so dass das Vordringen von Wasser gestoppt wird. Die zwischen den Betonierschritten entstandene Fuge wird durch das Agrar-SynkoElast sicher und dauerhaft abgedichtet.

Anwendung findet Agrar-SynkoElast bei der Abdichtung von Lager- und Abfüllanlagen mit allgemein wassergefährdenden Stoffen wie bspw. JGS- und Biogasanlagen, Güllebehältern, Fahrtilos, Gärfuttersilos, Abwasseranlagen, uvm.

Vorteile auf einen Blick:

- ✓ **Schneller und einfacher Einbau**
- ✓ **Beständig gegen Jauche, Gülle, Silagesickersaft, Säure, Laugen und Salze**
- ✓ **Verarbeitung von 0°C bis 35°C**
- ✓ **Bis zu 4 m Wassersäule druckwasserdicht**
- ✓ **Kein Quellen bei Wasserkontakt**
- ✓ **DIBt Zulassung (AbZ Nr. Z-74.51-184)**

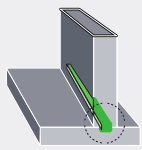
Agrar-SynkoElast ist ein vom DIBt bauaufsichtlich zugelassenes Fugenabdichtungssystem: Z-74.51-184



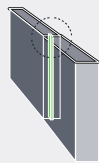
Im Vergleich: Agrar-SynkoElast und Fugenbleche

Agrar-SynkoElast	Fugenblech
::: Witterungsunabhängiges Verlegen	::: Blechbefestigung an Bewehrung nötig
::: Ideal zur Montage auf vorgefertigten Betonelementen	::: Abdichtung unwirksam bei teilverfülltem Beton, verschmutzten Blechen
::: Nur geringe Betondeckung nötig	
::: Einfach auch bei verwinkelten Bauteilen zu verlegen	

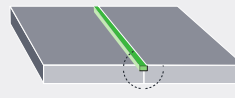
Geeignet für:



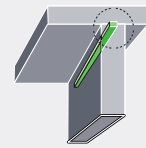
Bodenplatte und Wand



Wand und Wand



Boden- und Bodenplatte



Wand- und Deckenanschlüsse

Einsatzgebiete

JGS-Anlagen und Biogasanlagen

Behälter für Jauche, Gülle und in Biogasanlagen

Fahrsilos, Gärfuttersilos

Abwasseranlagen

Festmistplatten

Technische Informationen

Konsistenz elastoplastisch

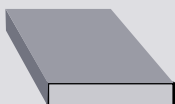
Temperaturbeständigkeit -40 bis +70°C

Verarbeitungstemperatur 0°C bis +35°C

Chemische Beständigkeit Jauche, Gülle, Silagesickersaft

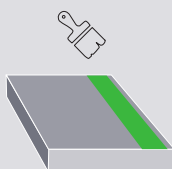
HINWEISBITTE BEACHTEN SIE DIE TECHNISCHEN DATENBLÄTTER, DIE SICHERHEITS-DATENBLÄTTER UND DEN ZULASSUNGSBESCHEID (Z-74.51-184).

Anwendung Festbeton



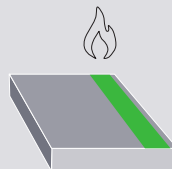
01

Der Beton muss 7 Tage abgebunden sein



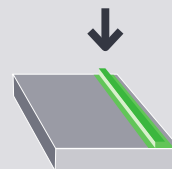
02

Den Primer auftragen und 2h ablüften lassen



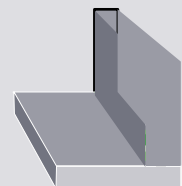
03

Erhitzen des Betons



04

Agrar-SynkoElast auf den warmen Beton drücken



05

Betonieren des angrenzenden Bauteils